

# Status for "Pleje af græs- og naturarealer"



Styregruppemøde om naturpleje  
Landskonsulent Heidi Buur Holbeck  
Videncentret for Landbrug  
den 4. 2. 2014

Ministeriet for Fødevarer,  
Landbrug og Fiskeri



Naturerhverv.dk



Den Europæiske  
Landbrugsfond for Udvikling  
af Landdistrikterne



Danmark og Europa investerer i landdistrikterne

**midt**  
regionmidtjylland

Derudover har projektet fået støtte fra Kvæg-  
afgiftsfonden, Region Midtjylland samt kom-  
munerne Ringkøbing-Skjern, Skive, Holstebro  
og Randers.

Se 'European Agricultural Fund for Rural Development' (EAFRD)



## Politiske mål for perioden 2010-15

- Indgåede aftaler om pleje (afgræsning og/eller slæt).
  - 110.000 ha skal plejes indenfor NATURA 2000.
  - 40.000 ha § 3 beskyttet natur udenfor Natura 2000.

## Midler til at nå målene: Tilskud via Landdistriktsprogrammet (EU medfinansiering)

Målene skal nås via frivillige tilskudsordninger:

- Tilskud til pleje af græs- og naturarealer (5 årig)
- 1 årige artikel 68 ordninger
- Projektordninger i Natura 2000



## Status for miljøordningerne 2013 (Pleje af græs og naturarealer):

- Der er ca. 63.000 ha i tilsagn indenfor NATURA 2000 og § 3
  - Heraf er de ca. 10.000 ha på den 1-årige artikel 68-ordning.
- Dvs. kun knap halvejs mod målet!
- Forbrug af tilskudsmidler:
  - Afsat: 338,8 mio. kr.
  - Forbrugt: 143 mio. kr. (16.200 ha i 2013)

# Pleje af græs- og naturarealer - Ændringer siden sidst

- Kontrolmodel
  - Valgmulighed – nu også på gamle tilsagn!
- Tilbagebetalingskrav
  - NAER overvejer ny model med mere lempelige krav
- Tilskudssatser
  - Hæves (lidt) fra 2015
- Målretning
  - Nyt værktøj til målretning

# Kontrol af naturarealer – Fast græsningstryk

- Valgmulighed fra 2012
- **NYT:** kan vælges for alle 5 årige tilsagn
- 1,5 st. pr. ha
- MEN kommunen kan fastsætte et lavere græsningstryk, ud fra en faglig vurdering
- Dyrene skal gå på arealet i juni, juli og august
- Husk af meddele til NaturErhvervstyrelsen, hvis dyrene skal flyttes



## Kontrol efter fast græsningstryk

- Arealet skal være egnet til afgræsning
- De arealer, hvor dyrene gør en forskel kan medregnes
- Arealer, der slet ikke bære præg af en afgræsning vil blive fratrukket f.eks. **arealer med massiv rørskov, tæt buskads, eller arealer under vand**
- Dvs. det kan afhænge af dyr og racer
- **Der ses ikke på plantedækket!!!**
- **Kontrollen tæller dyr!!**



## Kontrol efter fast græsningstryk

- Der kan ikke laves foldskifte
- Dyrene skal være på arealet i de 3 måneder
- Men det åbner op for afgræsning af ekstensive arealer





# Kommende Landdistriktsprogram Fra 2015: Målrettet naturpleje

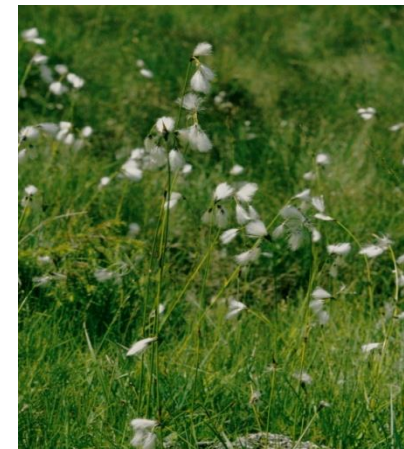
- Fra 2015 vil tilskud til naturpleje uden for Natura 2000 områder blive prioriteret efter arealernes naturværdi
- High nature value (HNV værktøj)
- Kan ses på kort allerede nu



# Kommende Landdistriktsprogram 2014 (2015 – 2020) - udkast

- HNV score på 5 eller derover for at få tilskud uden for Natura 2000 områder
- Fast græsningstryk på 1,2 storkreatur pr ha
- Tilskud hæves (lidt):
  - Arealer – EB: Afgræsning    2.000 kr. ➔ 2.600 kr.
  - Arealer – EB: Slæt:            1.000 kr. ➔ 1.050 kr.
  - Arealer + EB: Afgræsning:    1.650 kr. ➔ 1.650 kr.
  - Arealer + EB: Slæt:            900 kr. ➔ 850 kr.

# Biodiversitet: Fokus på beskyttelse af sjældne og truede dyr og planter





## High nature value

Alle arealer vurderes ud fra 14 forskellige parametre  
 Alle åbne arealer tildeles en score fra 0 – 14 ud fra følgende kriterier

- Kystnærhed
- Lavbundsareal
- Skråning/Skrænt
- Beskyttet natur
- Nærhed til beskyttet natur
- Nærhed til småbiotop
- Ekstensiv landbrugsdrift
- Levesteder
- Økologisk mark
- Planteindikator 1
- Planteindikator 2
- Planteindikator 3
- Forekomst af rødlistet/bilags art 1
- Forekomst af rødlistet/bilags art 2

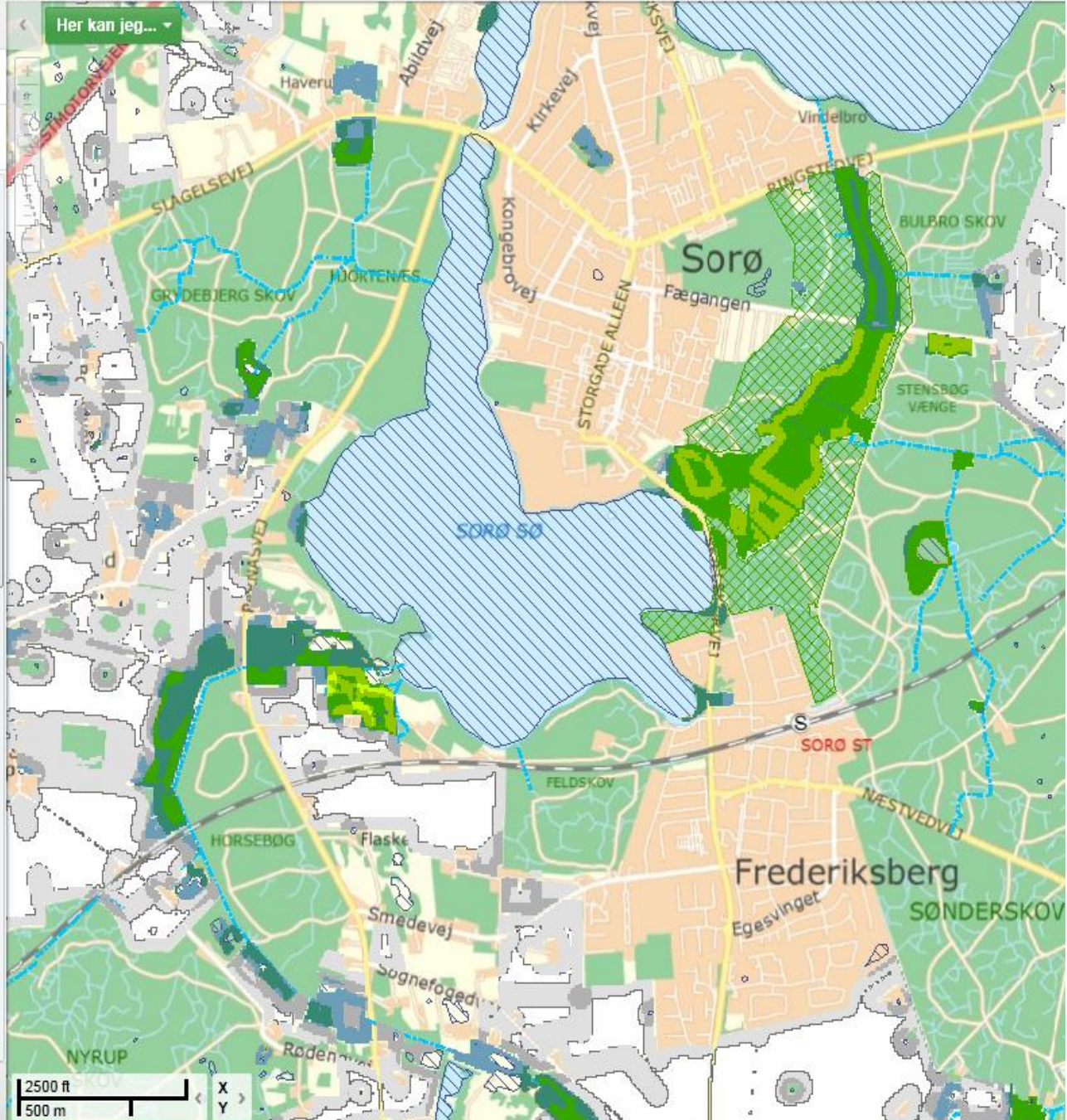
Temaer x

Profiler Arealinformation (Standard) v

Vis signaturforklaring x

- Fugleovervågning (linjer)
- Fugleovervågning (flader)
- Artsfund (punkter)
- Artsfund (linjer)
- Artsfund (flader)
- HNV (områder med høj naturværdi)

- 0
- 1
- 2
- 3
- 4
- 5
- 6
- 7
- 8
- 9
- 10
- 11
- 12
- 13
- 14



## Belønning for god naturpleje

- Det nye system betyder, at det bliver en fordel at have sjældne arter
- Kun §3 arealer uden for Natura 2000 områder med en score på over 5 kan søge tilskud til plejegræs i 2015

